

ご照会に際しましては、  
下記事項をお知らせください。

◆ タイヤスロン シックナー

- ① 骨材プラント実稼働時間 h/d
- ② 投入原石量 t/h
- ③ 洗浄水使用総量 m<sup>3</sup>/d ( m<sup>3</sup>/h)
- ④ 流入水の水質
  - 懸濁物 (ss) 濃度 mg/ℓ
  - pH
- ⑤ 処理水の処分方法
  - 循環使用 放流
- ⑥ 濃縮スラリーの処理方法
  - 脱水装置 沈殿池
- ⑦ 設置場所の図面

◆ フィルタープレス

- ① 骨材プラント実稼働時間 h/d
- ② 投入原石量 t/h
- ③ 洗浄水使用総量 m<sup>3</sup>/d ( m<sup>3</sup>/h)
- ④ 流入水の水質
  - 懸濁物 (ss) 濃度 mg/ℓ
  - pH
- ⑤ 発生スラッジ量
  - 乾土重量換算 t/h
- ⑥ 前処理のシックナーの型式及び寸法
- ⑦ 設置場所の図面
- ⑧ 脱水ケーキの処理
  - リサイクルまたは廃棄

 株式会社 氣工社



<https://www.kikoshi.co.jp>

本社/工場

〒252-0823 神奈川県藤沢市菖蒲沢15  
TEL:0466-48-3110 FAX:0466-48-3121  
E-mail: eigyoubu@kikoshi.co.jp

札幌支店

〒006-0834 北海道札幌市手稲区曙四条2-5-27  
TEL:011-684-8881 FAX:011-684-8884  
E-mail: sapporo@kikoshi.co.jp

九州営業所

〒812-0002 福岡県福岡市博多区空港前2-3-7-203  
TEL:080-1013-7225 FAX:092-624-0109  
E-mail: kai@kikoshi.co.jp

氣工社の濁水処理装置

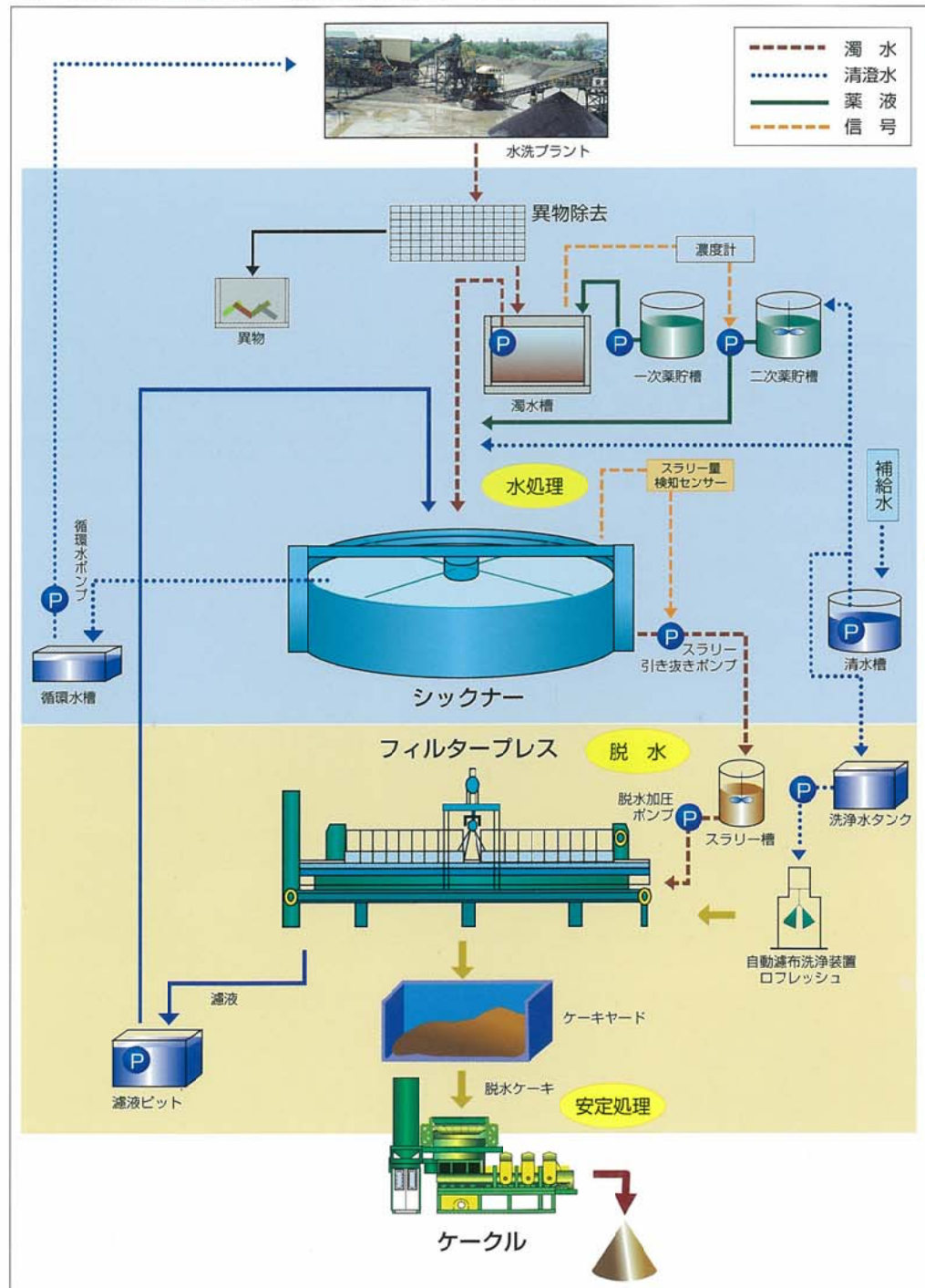
タイヤスロンシックナー  
フィルタープレス

 氣工社

## 氣工社の濁水処理装置

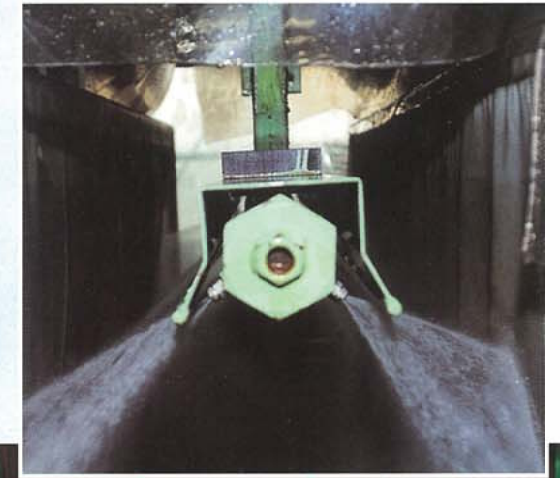
生産設備から後処理の濁水処理装置、さらにその終末処理のケーキリサイクルまでの三分野を、トータルシステムとして取り組んでいるメーカーは、氣工社だけです。

氣工社の濁水処理・循環再利用システム



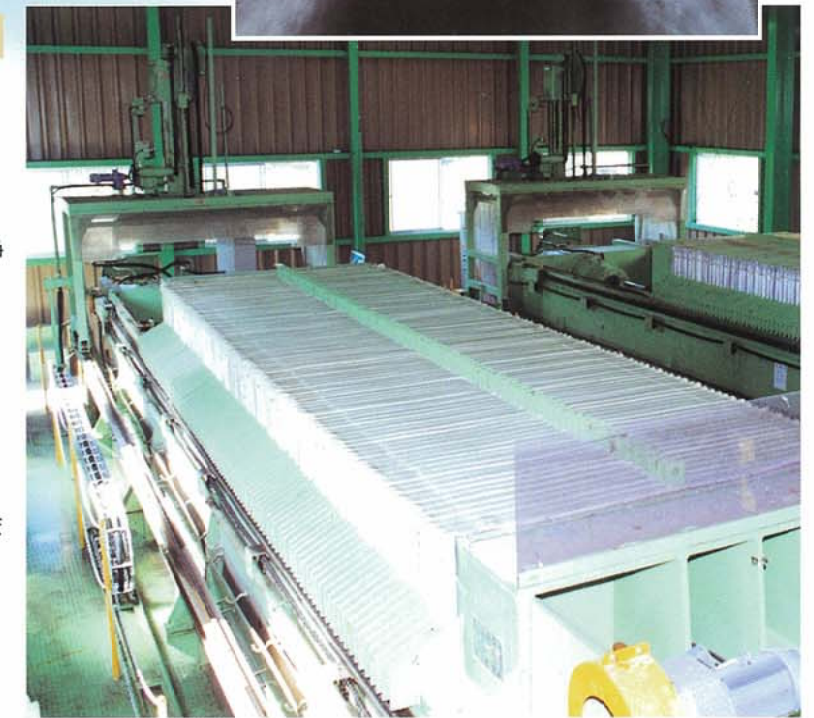
### 全自動濾布洗浄機 ロフレッシュ

濾布洗浄も全自動でなければ本当の全自動とは言えません！  
フィルタープレスの完全自動運転には、確実なケーキの剥離が絶対条件です。  
ロフレッシュによる濾布洗浄が、それを現実のものとした。  
氣工社のフィルタープレスには、全てロフレッシュが標準装備されています。



#### ロフレッシュの特徴

- **大幅な省力化**  
洗浄作業は、全て機械が行う完全自動運転です。
- **何時でも洗浄可能**  
脱水作業前または終了後、夜間などを選択して洗浄できます。
- **ケーキ剥離の確実性**  
定期的な作業により濾布をきれいにしておけば、ケーキは安定して剥離します。
- **脱水時間最短**  
濾布の目詰まりが少なく、脱水所要時間が安定します。
- **濾布が長持ち**  
洗浄することにより濾布の寿命が飛躍的に延びて、通常の2倍以上長持ちします。



#### ロフレッシュの仕様

型式	濾室寸法 mm	洗浄水圧力 kgf/cm <sup>2</sup>	洗浄水量 ℓ/min	洗浄時間 min(sec)/室	総所要電力 kw
AFW-1200	1200	30	200	1.7(99)	23.15
AFW-1500	1500			1.8(109)	
AFW-1700	1700			2.0(119)	
AFW-2000	2000			2.2(134)	

記載されている仕様は改良の為、予告なく変更することがあります。

# フィルタープレス

氣工社のフィルタープレスは、  
全自動濾布洗浄機ロフレッシュ  
付ハンドリングフリーです。

## ■全自動

脱水作業はもちろんのこと、濾布洗浄作業も含めて全て完全な全自動運転です。

## ■自動濾布洗浄機「ロフレッシュ」

ロフレッシュが標準装備されています。  
定期的な濾布洗浄の結果、ケーキ剥離が安定し余分な剥離作業が省けます。完全なハンドリングフリーが実現しました。

## ■シンプル構造

ケーキ剥離が確実なため、濾板はシンプル構造の濾布固定型です。そのためメンテナンスが楽で濾布の寿命も長持ちします。そして開板ストロークが小さく、開閉板時間が大幅に短縮されます。

## ■多機能自動制御

☆シーケンサーを採用し、前後処理のシクナーや薬液関係もすべて完全自動運転システムです。

☆スラリー濃度が変化しても、ケーキの含水率を一定に保ちます。そしてケーキの堅さは2段階に選択できます。



## ■ポリプロピレン製濾板

1200型の濾板はポリプロピレン（PP）製を採用しています。

PP板は柔軟性があるためシール性が高く、重量が軽くてメンテナンスがたいへん楽です。

さらに腐食や錆がないため、常に新品同様の高効率状態が保てます。

フィルタープレスの仕様

濾室数は、処理量に応じて自由に必要数を選定します。

型式	濾板形状	濾板寸法 mm	濾室数	濾過容積 m <sup>3</sup>	乾土重量 t	備考
KFP-1200	角型	□1200	81	3.3	4.1	1. 濾板数は濾室数-1 となります。 2. 乾土重量はケーキ含水率30%の場合です。 3. 脱水ケーキ厚36mmの時の仕様です。
			101	4.2	5.2	
KFP-1500	角型	□1500	101	6.8	8.4	
			131	8.8	10.9	
KFP-1700	丸型	φ1700	101	7.2	8.9	
			131	9.3	11.5	
KFP-2000	角型	□1700	101	8.9	11.0	
			131	11.5	14.3	
	丸型	φ2000	101	10.2	12.7	
			131	13.2	16.4	
角型	□2000	101	12.7	15.8		
		131	16.5	20.5		

骨材・鉱石プラントや建設工事・土壌浄化などから大量に排出される濁水は、

現場の状態によりその性状が激しく変動します。

氣工社の濁水処理装置は、

これらの濁水をゆとりをもって受け入れ、

循環再利用するために処理する最も進んだ新システムです。

省力化を極めた完全な全自動運転、

経済性を追求した省薬コントロール、

技術の粋を集めたハイテクノフロー、

そして何よりもすべてに優先する安全性。

今の時代に最もふさわしいエンバイロテクニク。

それは永年の経験から生み出されたものです。



# TYREATHLON THICKENER

氣工社の**タイヤスロンシクナー**は  
安全で過酷な使用にも耐える**外輪駆動方式**です。

# FILTER PRESS

氣工社の**フィルタープレス**は  
全自動濾布洗浄機**ロフレッシュ**付ハンドリングフリーです。

# タイヤスロンシクナー

氣工社のシクナーは、濁水の量や濃度の激しい変化に応じて、最も効率良く処理して安全性が高く、薬剤も少なく済む省薬コントロールを取り入れています。

## ■外輪駆動方式

レーキの回転は、動力に無駄のない外輪駆動方式です。位置を移動せずに固定しているタイヤにより外輪を駆動するため、誤動作や故障もなくメンテナンスが楽で安全です。

## ■センターフィード

濁水の流入はシクナーのセンターです。サイド投入方式に比べて、全容積をすみずみまで均一に、最も高率良く活用するため短絡現象などの無駄がなく、薬剤使用量がたいへんに少なく済みます。そしてスラリーの濃度にむらがなく、常に安定した高濃度のものが得られます。

## ■レーキ自動昇降

沈降したスラリーの量に応じて、レーキは自動的に上下するので過負荷がありません。

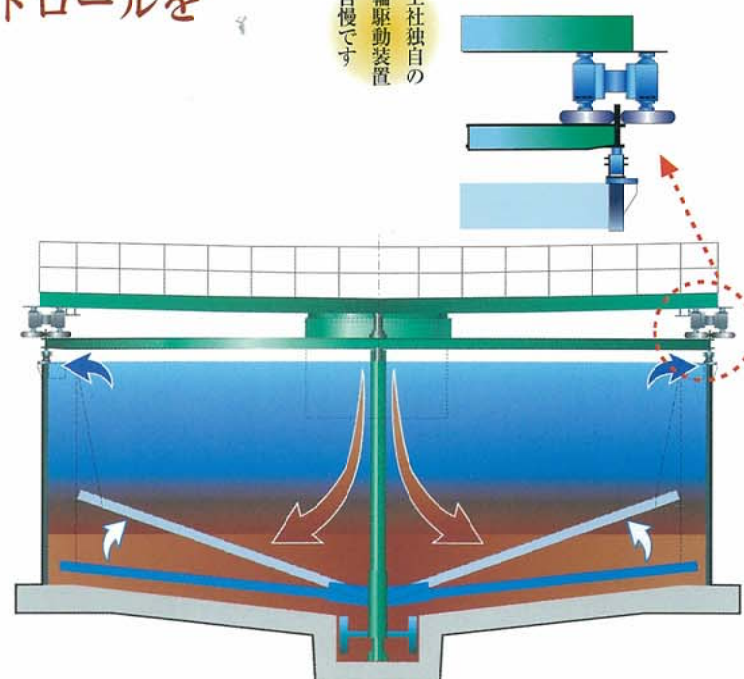
## ■スラリー自動引き抜き

シクナー内に沈降したスラリーのストック量を検知して、自動的にスラリー槽へ引き抜きます。

## ■自動省薬コントロールシステム

流入濁水の濃度の変動に合わせて、薬の注入量を自動的に制御し、常に適正量だけを添加します。

氣工社独自の  
外輪駆動装置  
が自慢です

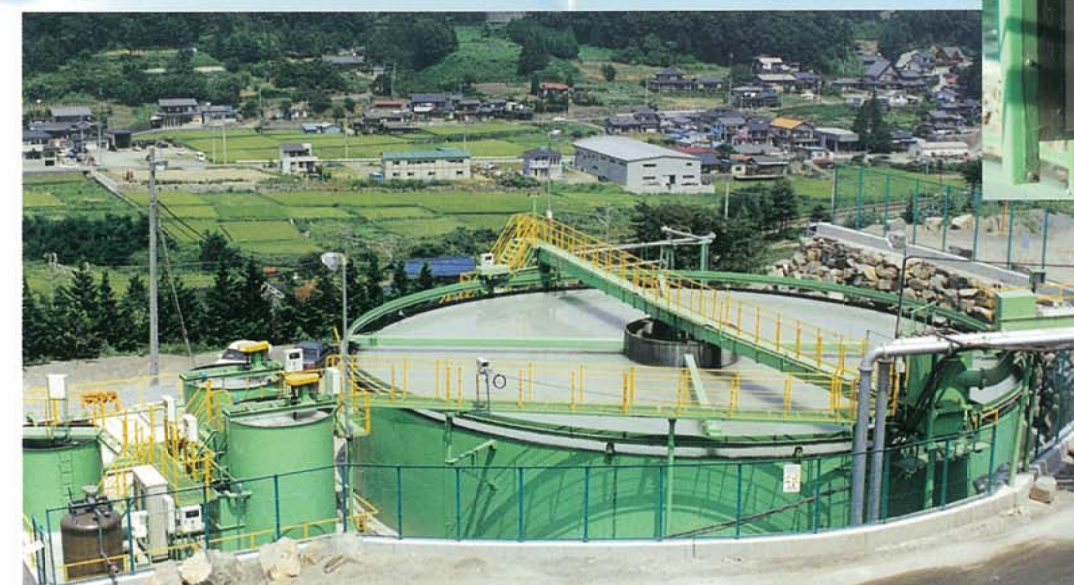


外輪駆動部

省薬コントロールにより薬液使用量が減ります。

## ■自動省薬コントロール装置(オプション)

プラントの洗浄濁水は、濃度が頻繁に変動します。在来の濁水量だけに合わせた一定量薬注では、薬剤使用量に大きな無駄がでます。この自動省薬コントロール装置は、流入濁水の濃度を自動的に検知して、適正な薬注量を制御します。省薬コントロールにより薬液添加量が大幅に少なくなり、ランニングコストの低減と循環水の水質低下を防ぎます。



濁水の濃度計

## シクナーの仕様

型式	濁水処理量 m <sup>3</sup> /h	寸法 (m) 直径×高さ	有効沈降面積 m <sup>2</sup>	全容量 m <sup>3</sup>	レーキ回転数 rpm	所要動力 kw
KTN-8	60~120	8×4.5	48	235	1/6.9	0.25×4
KTN-10	100~200	10×4.5	75	372	1/6.5	
KTN-12	150~300	12×4.5	109	537	1/7.8	0.4×4
KTN-15	250~500	15×4.5	172	849	1/9.7	
KTN-18	400~800	18×4.5	247	1226	1/11.6	0.75×4
KTN-20	500~1000	20×4.5	304	1524	1/12.9	
KTN-25	750~1500	25×4.5	479	2450	1/16.2	0.75×4
KTN-30	1000~2000	30×4.5	690	3580	1/19.4	