

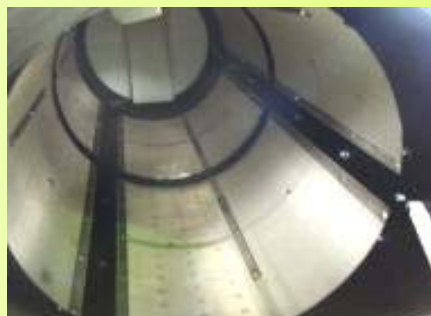
回転式スクリーン 軽量型トロンメル

- ・各種軽比重(見掛比重 1.0以下)原料の選別、異物除去
- ・シンプルな構造による軽量化
- ・弊社従来機に比べて低価格を実現



【RS-1024L型】

TROMMEL

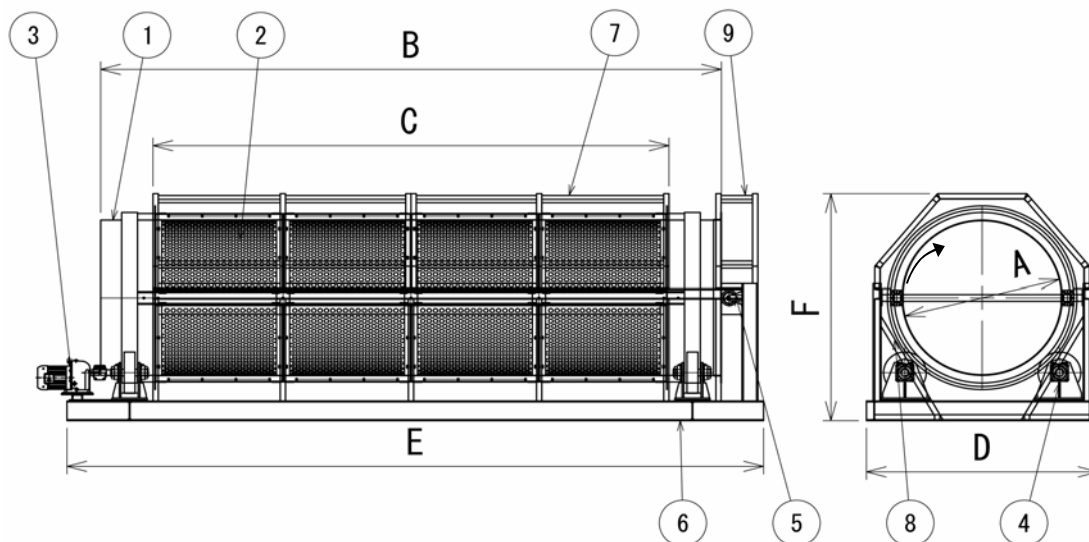


● 機械仕様

型式	本体サイズ	標準モーター	網枚数	標準回転数	設置角度
RS-612L	φ 600mm × 1610L	0.4kW	(1枚 × 3列) 3枚	11~19rpm	2~8°
RS-1024L	φ 1000mm × 3170L	0.75kW	(2枚 × 3列) 6枚	14~7rpm	2~8°
RS-1536L	φ 1500mm × 4680L	1.5kW × 2	(4枚 × 3列) 12	11~6rpm	2~8°

※ 本仕様は予告なく変更することがあります。

● 外形図



主要サイズ

(単位: mm)

型式	A	B	C	D	E	F
RS-612L	φ 600	1610	1190	840	2145	876
RS-1024L	φ 1000	3170	2492	1450	3659	1574
RS-1536L	φ 1500	4680	3720	2074	5585	2144

標準アイテム

No.	名称	数量
①	トロンメル本体	1
②	網	1
③	モーター	1
④	トロンメルローラー	4
⑤	スラストローラー	2
⑥	架台	1
⑦	上部カバー	1
⑧	アンダーホッパー	1
⑨	排出シュート	1
※	インバータ(単品納入)	1

● オプション

送り羽根板・点検口・操作盤・投入設備・点検歩廊・
その他付属設備

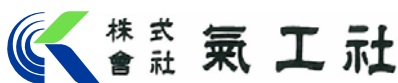


【投入シュート】

【カバー取外し状態】

【受けローラー】

【スラストローラー】



本社/工場 〒252-0823 神奈川県藤沢市葛蒲沢15
TEL: 0466-48-3110 FAX: 0466-48-3121
E-mail: eigyoubu@kikosha.co.jp <https://www.kikosha.co.jp>

札幌支店 〒006-0834 北海道札幌市手稲区曙四条2-5-27
TEL: 011-684-8881 FAX: 011-684-8884
E-mail: sapporo@kikosha.co.jp

九州営業所 〒812-0002 福岡県福岡市博多区空港前2-3-7-203
TEL: 080-1013-7225 FAX: 092-624-0109
E-mail: kai@kikosha.co.jp



代理店

※ 本仕様は予告なく変更されることがあります

2025.03.28