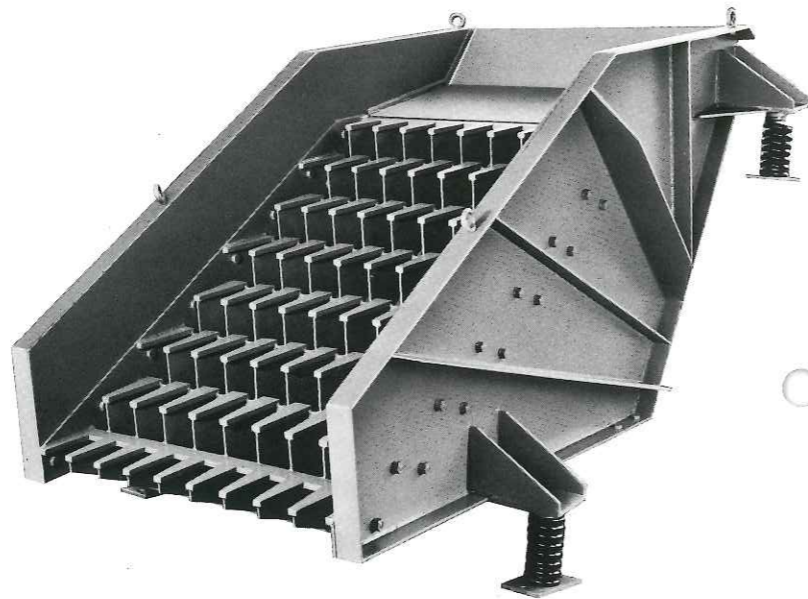


# feeder SF型 スロットリップフィーダ

目づまりしない スロットリップデッキ方式は、砂利・中小塊の定量供給・粗選別に最適です。

SF型スロットリップフィーダは気工社が開発したスロットリップデッキを装着した粗選別兼用の振動フィーダです。目づまりをおこさず精度のたかいスロットリップデッキ形式の採用は姉妹機であるVF型振動フィーダと同様ですが、本機は特に砂利や中小塊などに適する構造で製作されており、砂利、中小塊の効率よいプラントづくりには欠かせない役割りを果たしています。

動力は、振動モータの強力な振動によってスロットリップデッキを前後させ、目開き寸法以下のものは選別落させ大塊を前面に吐出します。ご希望によって選別粒度を変えたい場合はスロットリップデッキの目開きを変えることによって容易に行なうことができます。



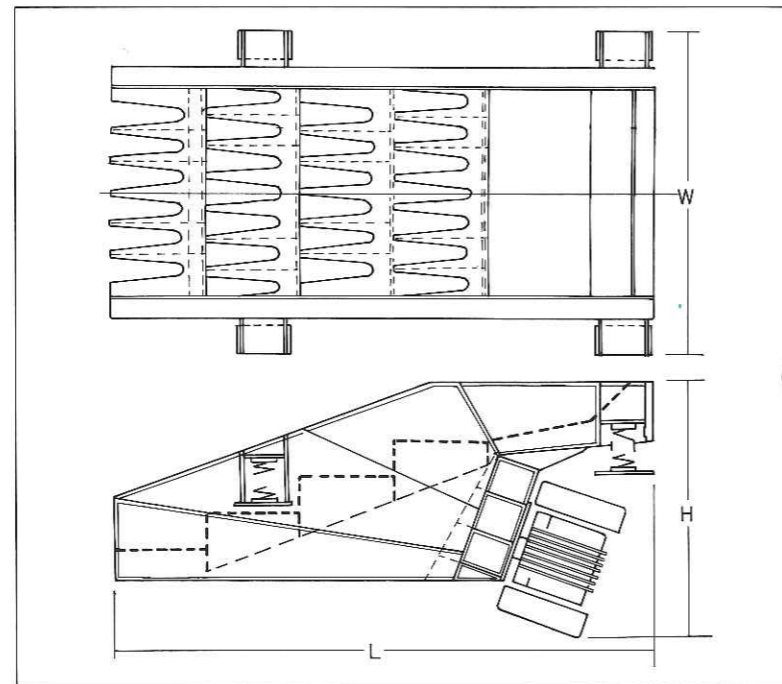
## ●特長

①目づまりをおこさず選別精度が高い。

振動モータの強力な送り出し作用と、梯形長穴のスロットリップデッキの組み合わせは、どんな性状の供給物でも目づまりを決っておこさず、確実にふるい分けれます。

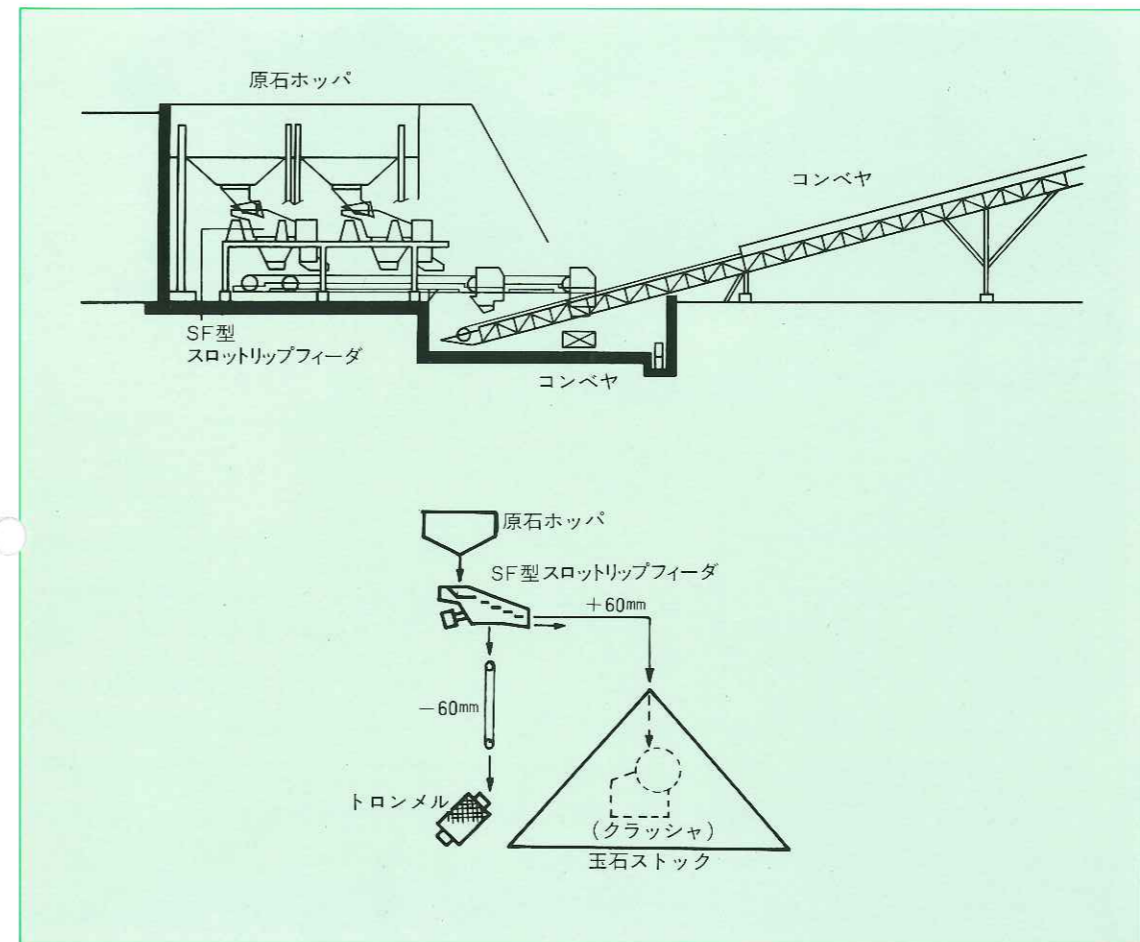
②据付けは簡単

設置は、据えつけ方式で簡単に設置できるので、フィーダ下部にコンベヤや各装置を自由に配置することができます。



## ●仕様

型式	トラフ寸法 (巾×長) mm	投入原石最大塊径 (厚×巾×長) mm	スロットリップ		能力 t/h	振動モータ			重量 kg	外形寸法 mm			
			目開き mm	段数 段		動力 kW	振動数/min			最大加振力 kg	L	W	H
							50Hz	60Hz					
SF-50	500×1,060	75×100×150	60~100	6~4	35~75	0.6	1,500	1,800	1,700	263	1,545	840	750
SF-60	600×1,235	75×100×150	60~100	7~4	45~90	1.2	1,500	1,800	3,400	455	1,786	1,000	860
SF-70	700×1,270	75×100×150	60~100	8~5	55~110	1.2	1,500	1,800	3,400	484	1,901	1,100	900
SF-80	800×1,450	100×130×200	60~100	8~5	75~150	1.8	1,500	1,800	5,200	641	2,161	1,250	1,090
SF-90	900×1,490	100×130×200	60~100	9~6	100~200	1.8	1,500	1,800	5,200	746	2,251	1,370	1,120
SF-105	1,050×1,675	125×170×250	60~100	9~6	130~270	3.0	1,500	1,800	7,600	1,148	2,539	1,520	1,290
SF-120	1,200×1,660	125×170×250	60~100	9~6	180~360	3.0	1,500	1,800	7,600	1,344	2,684	1,740	1,340
SF-140	1,400×1,880	125×170×250	60~100	9~6	230~460	1.8×2	1,500	1,800	10,400	1,800	2,914	1,960	1,250



## 目づまりしない気工社独特のフィーダ用スクリーン (VF型・SF型用) スロットリップ デッキ

スロットリップデッキは、気工社が開発した粗選別専用の特殊形状のフィーダ用スクリーンです。

梯形の長穴が連続する耐摩耗鋼板製のデッキを組み合わせた構造を有し、目づまりをおこさず、供給と粗選別を同時に行なう原石供給用として最適です。

各々のスロットリップの隙間は、より効果的な供給と粗選別を実現するために、供給物の粒度構成や後続装置とのバランスを検討し、適切な間隙調整を行なっています。

## ●特長

1. 目づまりしない。
2. スロットリップデッキの目開き、段数の変更によって、希望する粒度に選別でき、選別精度も高い。
3. 強い衝撃に耐える頑丈な構造。
4. スロットリップデッキの交換容易。

